

Brněnské komunikace a.s.
Ing. Petra Merčáková
Renneská třída 787/1a
639 00 Brno

Číslo jednací 1201706262

Datum 21.4.2017

Vyřizuje Jaroslav Lejska

telefon +420 602 760 472

e-mail Jaroslav.Lejska@cdt.cz

Věc: **Souhrnné stanovisko k existenci komunikačního vedení a zařízení ve správě ČD - Telematika a.s. ke sloučenému územnímu a stavebnímu řízení.**

Název stavby: **Ulice Bayerova-úprava komunikace v úseku Hrnčířská-Kotlářská**

Při realizaci výše uvedené stavby **DOJDE** ke styku se sítí elektronických komunikací, která je chráněna ochranným pásmem dle §102 zák. č. 127/2005 Sb., o elektronických komunikacích.

Toto vyjádření platí pouze pro dokumentaci ověřenou společností ČD - Telematika a.s. a pro rozsah prací na ní vyznačených.

Vyjádření je platné pouze pro zájmové území vyznačené žadatelem včetně důvodu stanoveného žadatelem.

Vyjádření pozbývá platnosti dne 21.4.2019

Dotčená zařízení:

MOK MV PČR, Optické propojení Brno 144vl

Všeobecné podmínky ochrany:

Toto vyjádření neoprávnjuje žadatele provádět jakoukoliv činnost nebo ochranu na síti elektronických komunikací. Dotčenou síť elektronických komunikací je žadatel povinen nechat u ČD - Telematika a.s. vytyčit.

Vytyčení sítě elektronických komunikací bude provedeno na základě písemné objednávky zaslané nejméně 14 dnů před požadovaným termínem vytyčení. Na objednávce ve dvojím vyhotovení musí být uvedeno jednací číslo vyjádření a datum vydání vyjádření. V případě, že žadatelem je právnická osoba, musí být na objednávce uvedeno navíc IČO, DIČ a bankovní spojení objednatele.

Termín, způsob a formu vytyčení je nutné řešit individuálně s kontaktní osobou (kontakty na adrese www.cdt.cz/ vytyceni) po telefonické dohodě, a to nejlépe 7 dnů před požadovaným termínem vytyčení. Je-li vytyčení požadováno do tří dnů od data vaší žádosti na vytyčení, bude do celkové částky za vytyčení připočten expresní příplatek ve výši 30% z celkové částky.

Žadatel nese veškeré náklady na provedení vytyčení, a to včetně případných prací geodetické kanceláře, pokud to situace vyžaduje.

Po vytyčení je žadatel povinen předložit k odsouhlasení vystavovateli tohoto vyjádření další stupeň dokumentace, ve kterém budou zakresleny síť elektronických komunikací podle skutečnosti, popsány rozsah a způsob provedení

www.cdt.cz

činností a zajištění ochrany dotčené sítě elektronických komunikací. V případě, že projekční či realizační práce související se stavbou budou prováděny na pozemcích dráhy či v jejím ochranném pásmu anebo na síti elektronických komunikací v majetku SŽDC s.o., musí tyto práce provádět organizace, která má příslušné odborné oprávnění k práci na železničním telekomunikačním zařízení udělené SŽDC s.o. Případné rozpory nebo výjimky z jednotlivých ustanovení řeší SŽDC s.o., Technická ústředna dopravní cesty se sídlem Praha 9 - Libeň, Malletova 10/2363. Nedodržení těchto podmínek je hrubým porušením právní povinnosti podle zákona 127/2005 Sb., o elektronických komunikacích a zákona 266/1994 Sb., o drahách.

Specifické podmínky SŽDC, s.o. :

Stavební objekty a provozní soubory zpracované do stupně dokumentace pro územní řízení týkající se sítě elektronických komunikací v majetku SŽDC s.o. musí být v dalším stupni projektové dokumentace zpracovány v rozsahu daném vyhláškou č.146/2008Sb. a upřesněnou směrnicí SŽDC 11/2006.

Činnosti na majetku SŽDC s.o. uvedené již ve stupni dokumentace pro územní řízení musí být v souladu s technickými kvalitativními podmínkami staveb státních drah.

V případě prodeje, pronájmu drážního pozemku, objektu, je žadatel povinen požádat o vyjádření SŽDC s.o., Technickou ústřednu dopravní cesty se sídlem Praha 9 - Libeň, Malletova 10/2363. Přílohou podané žádosti musí být toto vyjádření, a to včetně všech příloh.

Specifické podmínky ČD - Telematika a.s.:

Společnost ČD - Telematika a.s. považuje veškeré činnosti spojené s přeložkou, překládkou či manipulací s dotčenou sítí elektronických komunikací v majetku ČD - Telematika a.s. za nezadatelné.

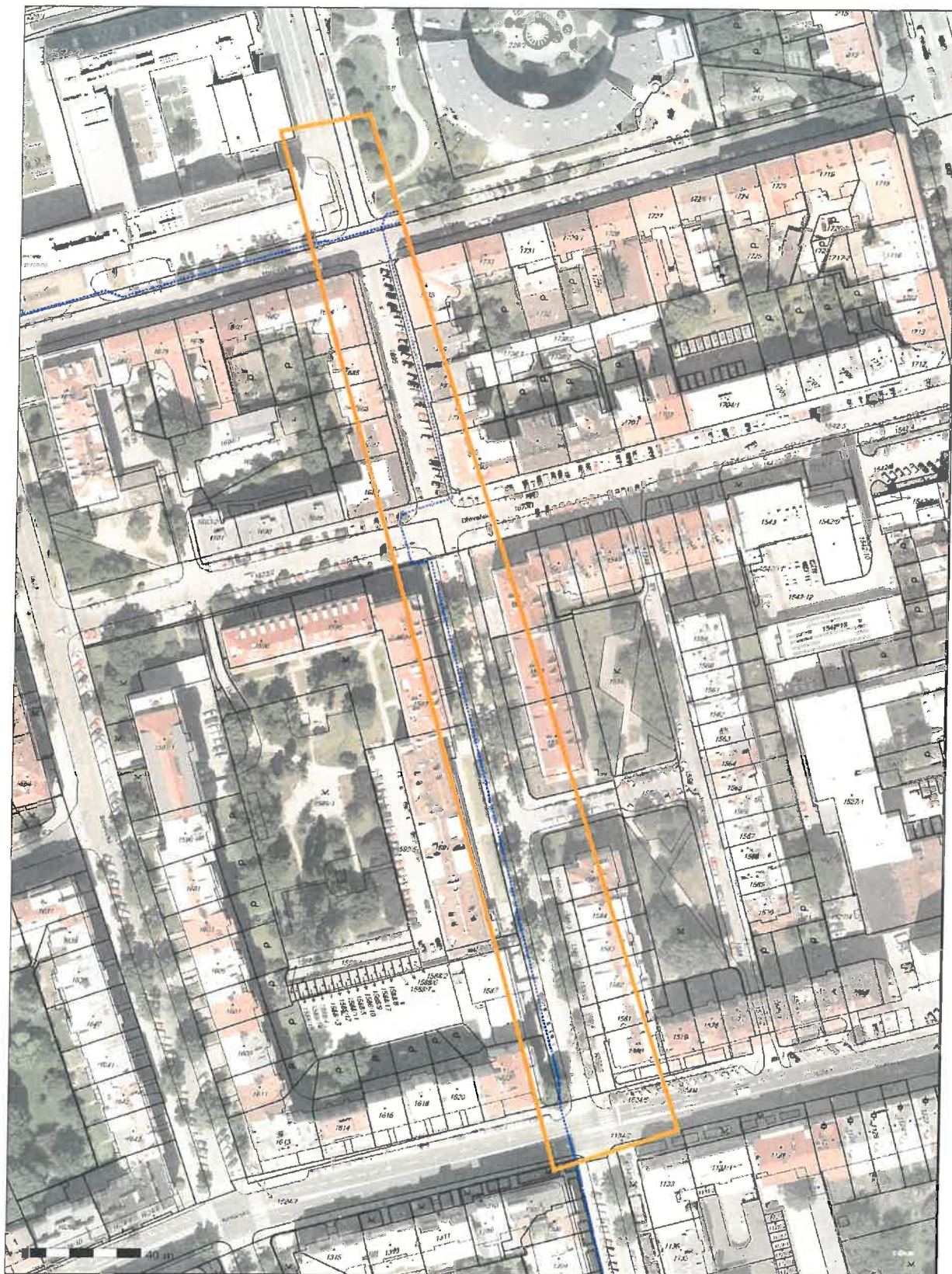
Počet příloh: 6

ČD - Telematika a.s.
Pernerova 2819/2a
130 00 Praha 3

www.cdt.cz

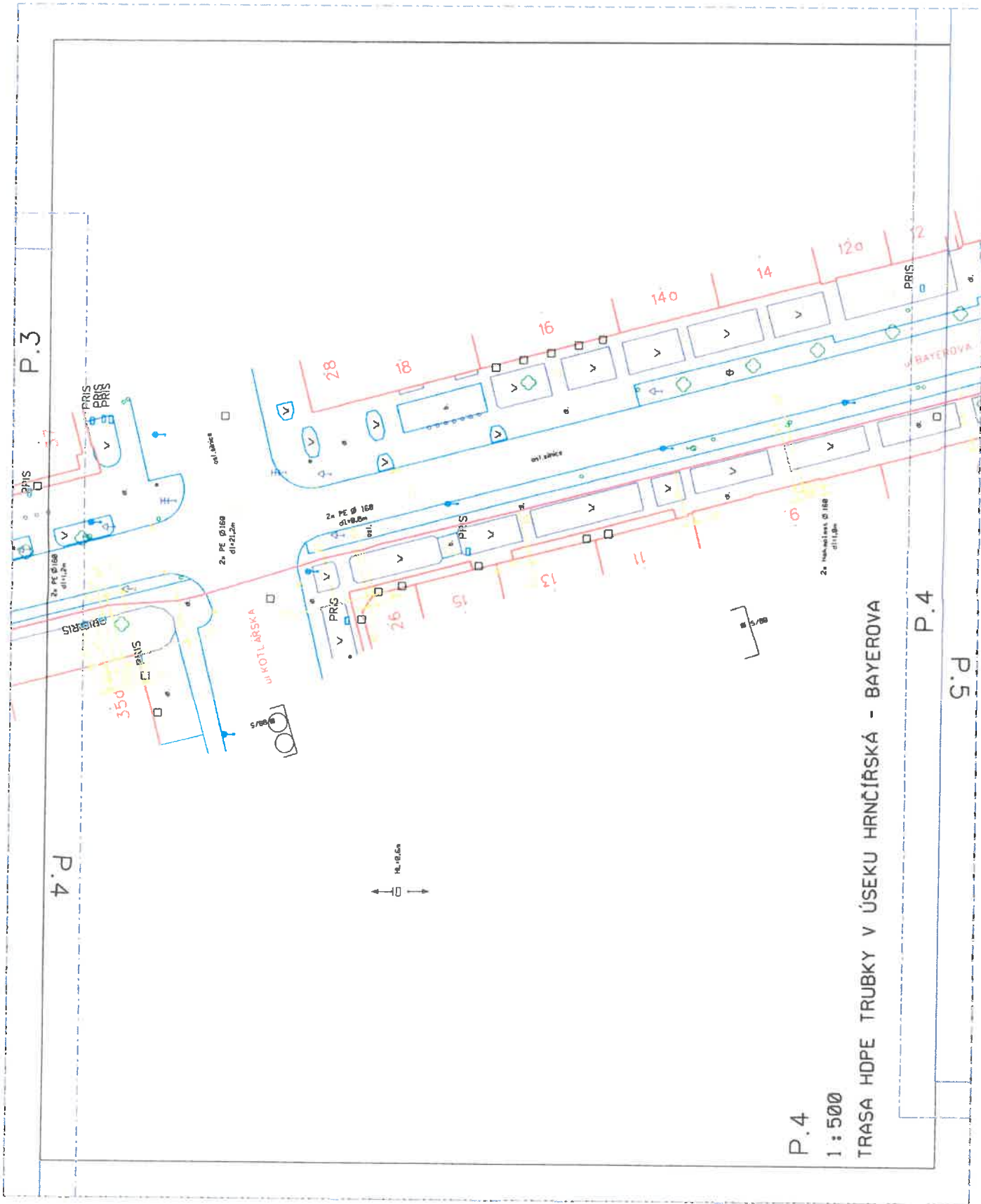
ČD - Telematika a.s. | akciová společnost | Korespondenční adresa: Pod Táborem 369/8a | 190 00 Praha 9 | tel.: +420 972 225 555

Sídlo společnosti: Pernerova 2819/2a | 130 00 Praha 3 | IČ: 61459445 | DIČ: CZ61459445 | Vedená u Městského soudu v Praze, spisová značka B 8938



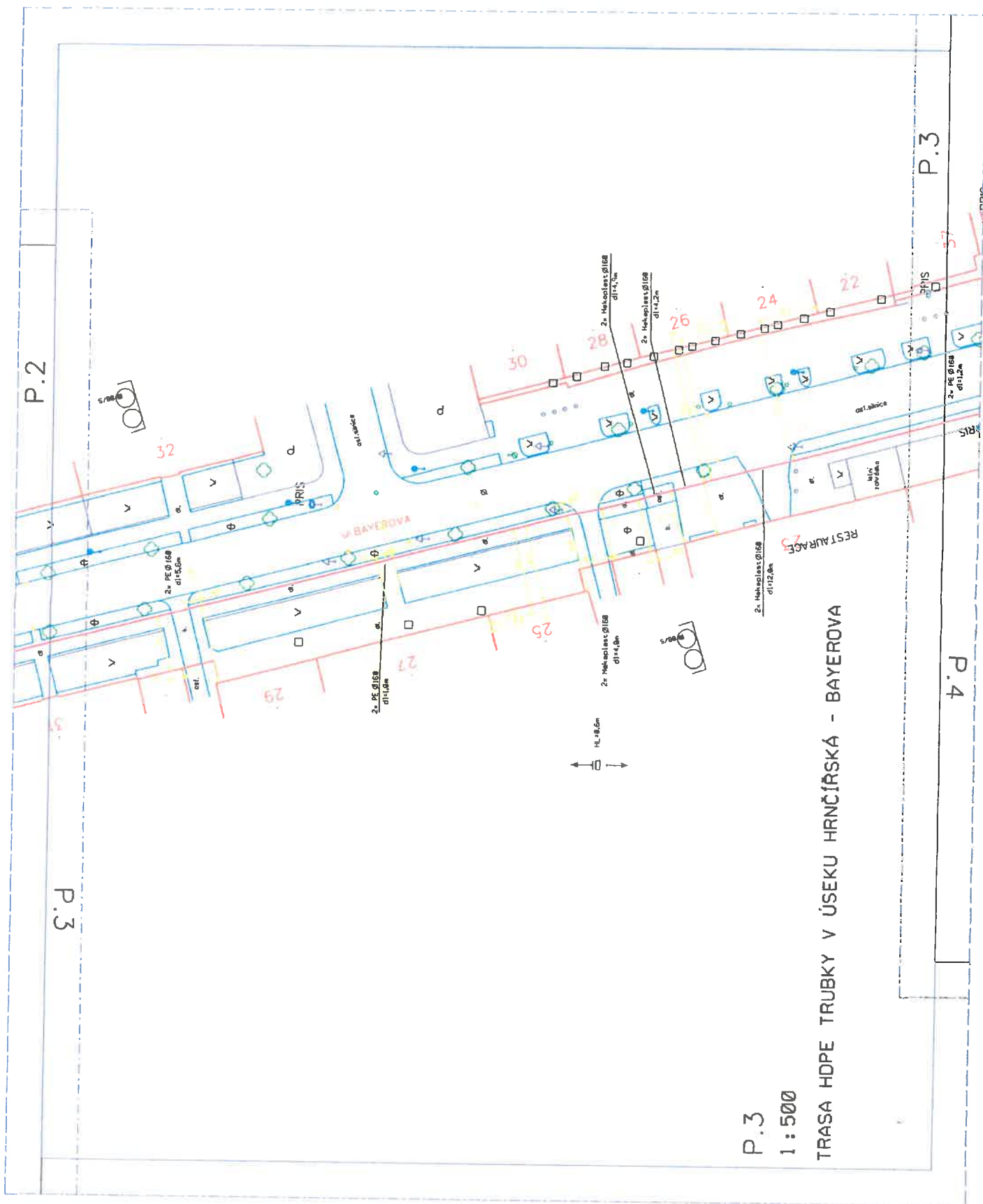
P.4
1 : 500

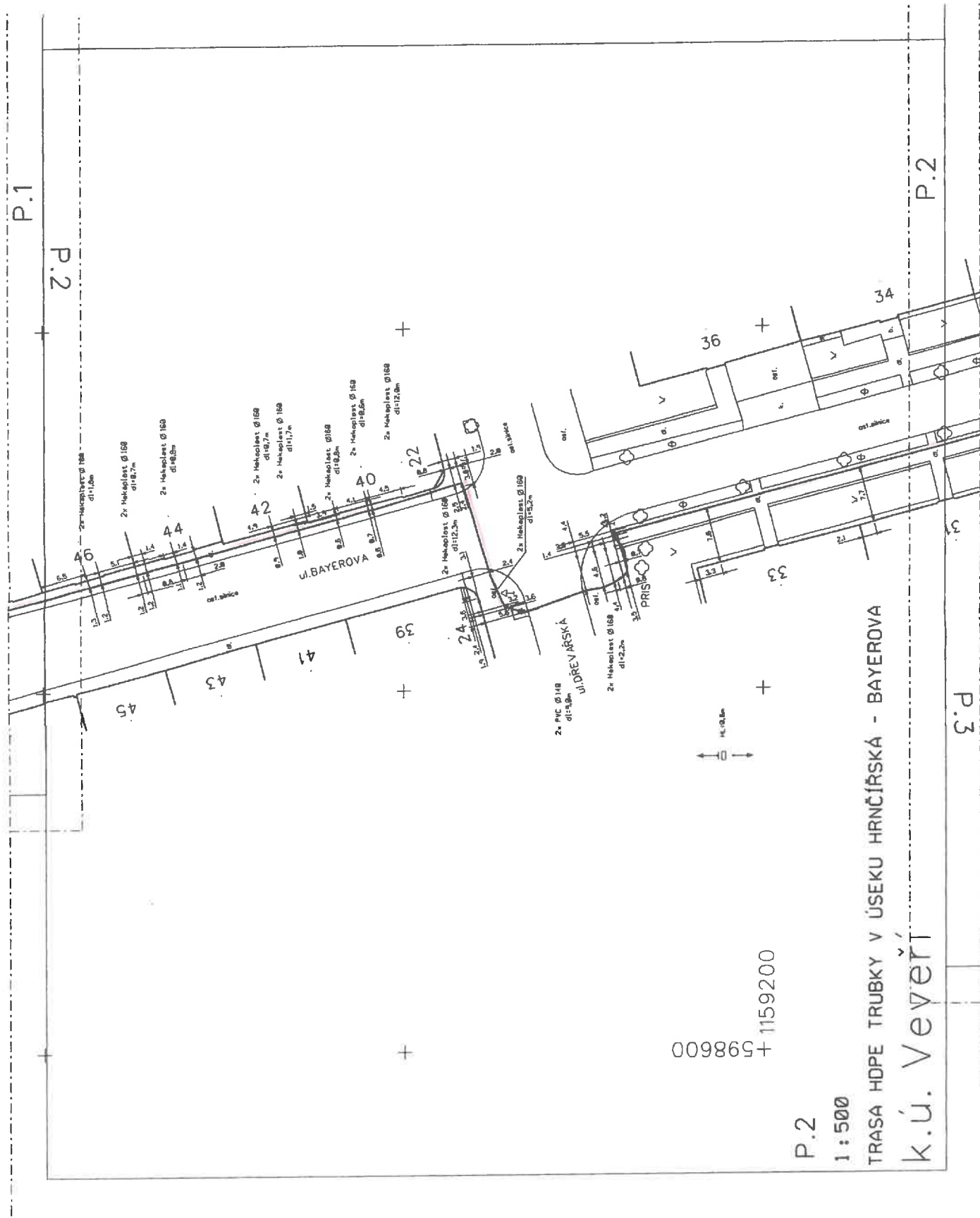
TRASA HDPE TRUBKY V ÚSEKU HRNČÍŘSKÁ - BAYEROVA



P.3
1:500

TRASA HDPE TRUBKY V ÚSEKU HRNČÍŘSKÁ - BAYEROVA





0098600 +1159200

P.2

1:500

TRASA HDPE TRUBKY V ÚSEKU HRNČÍŘSKÁ - BAYEROVA

k.ú. Veverří

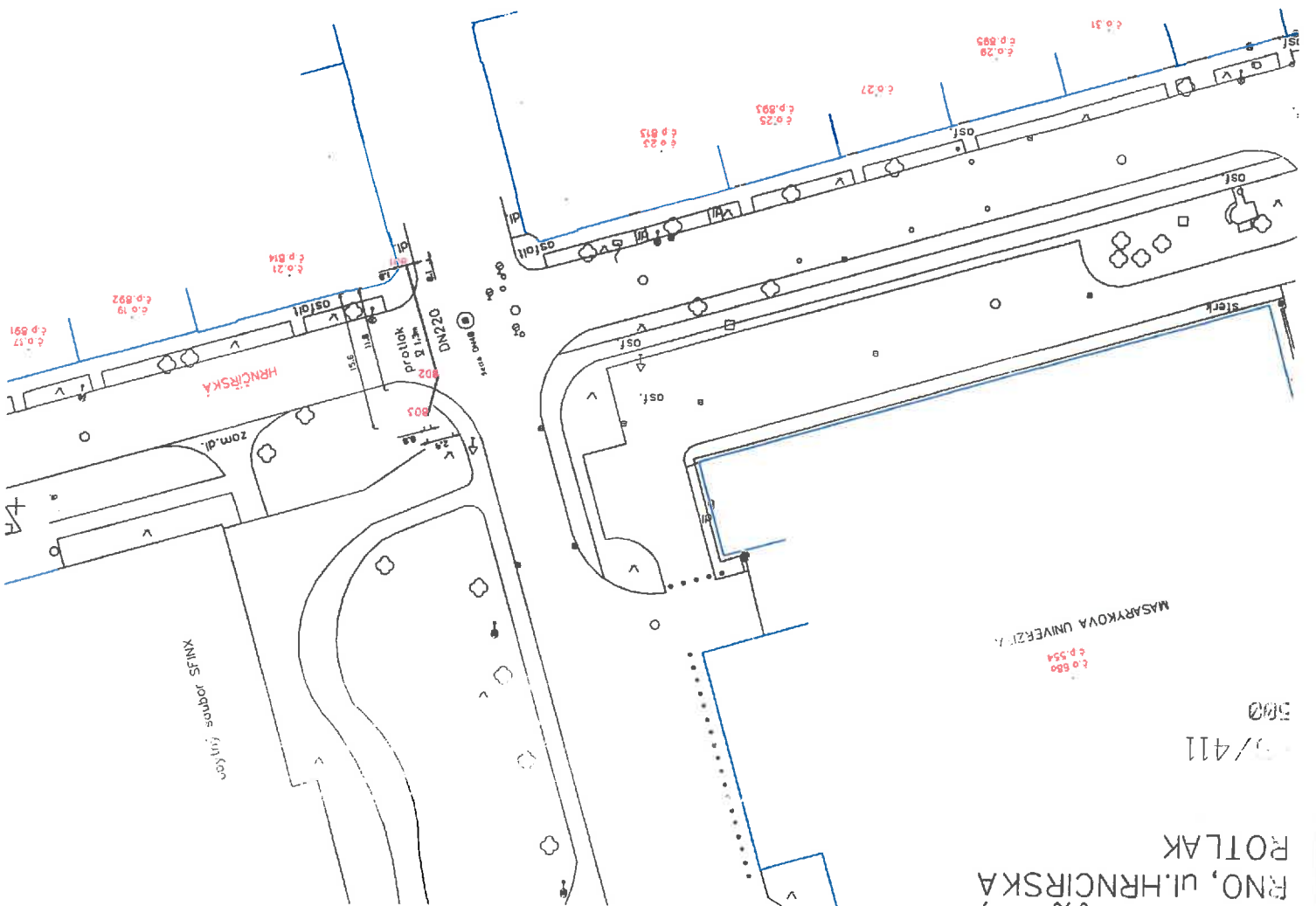
RNO, ul. HRNČIŘSKÁ

ROTLAK

9/411

580

MASARYKOVA UNIVERZITA
č.p. 554
č.p. 550



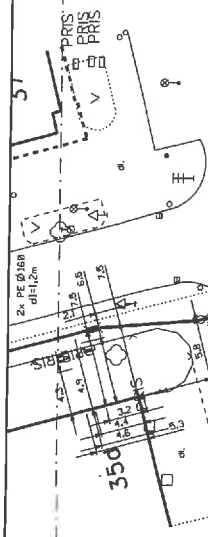
P.71

P.72

P.72

P.72

P.73



2x PE Ø 160
dl=12m

ul. KOTLAŘSKÁ



28

18

16

14a

14

12a

12

26

15

13

11

6

2x PE Ø 160
dl=12m

k.ú. Veverí

1:500

Optické propojení Brno OHL ŽS a.s. 2009
Kulkova 1 Botanická 51 Kounicova 26
P.72 Hlavní nádraží Brno



HL=8.6m

P.69

P.70

Optické propojení Brno
Kulkova 1 Botanická 51 Kounicova 26
Hlavní nádraží Brno

P.71

P.71

P.72

9. 8. 2008

Kounicova 26

Botanická 51

P.71

32

29

27

25

28

30

26

23

24

22

2x PE Ø 160
dl=5,5m

2x PE Ø 160
dl=11,0m

2x Hekoplast Ø 160
dl=4,8m

2x Hekoplast Ø 160
dl=4,3m

2x Hekoplast Ø 160
dl=4,2m

2x Hekoplast Ø 160
dl=12,8m

k.ú. Veverčí
1:500



ost. slivice

ul. BAYEROVA

ost. slivice

min. zastávka

RESTAURACE

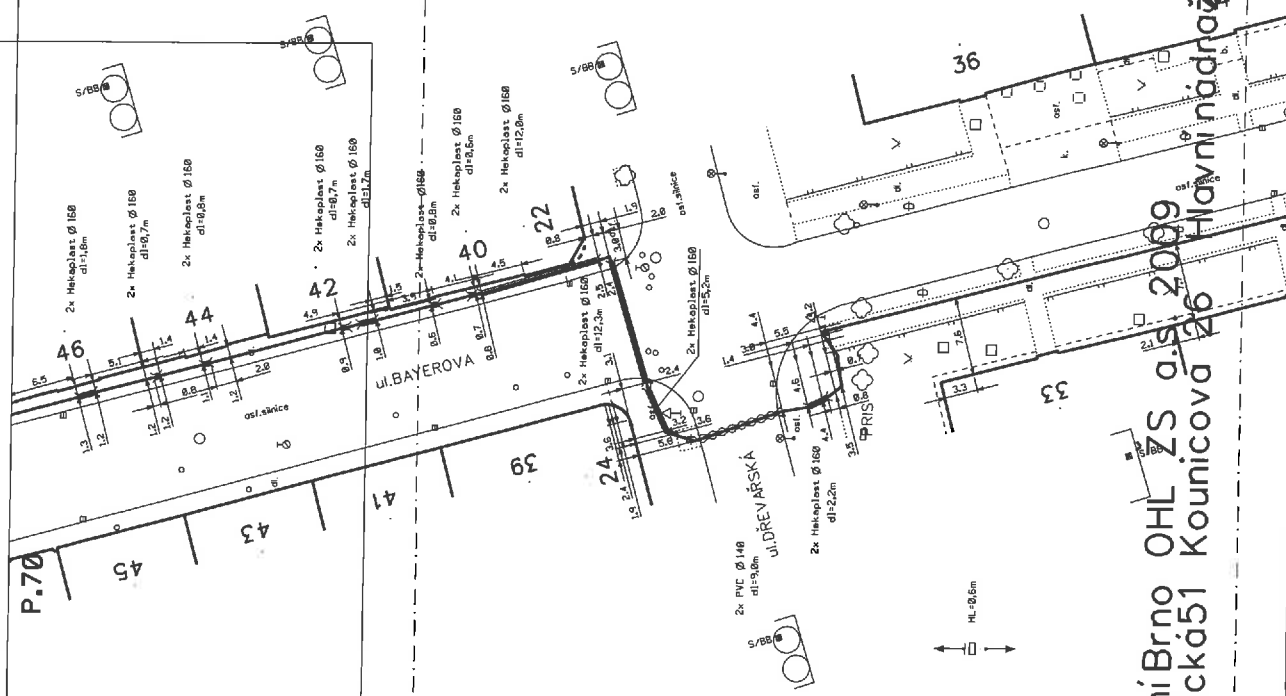
P.69

P.70

P.70

P.69

P.70



k.ú. Veverčí
1:500

Optické propojení Brno OHL ZS a.s. 2009
Kulkova 1 Botanická 51 Kounicova 26
P.70